

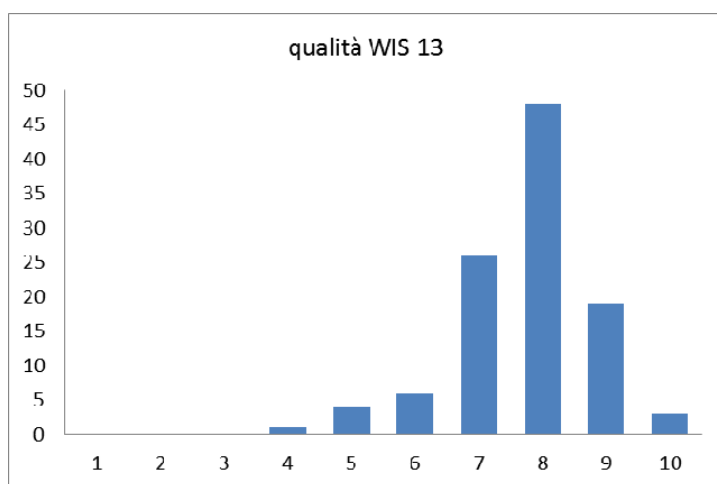


Iris Network
Istituti
di Ricerca
sull'Impresa
Sociale

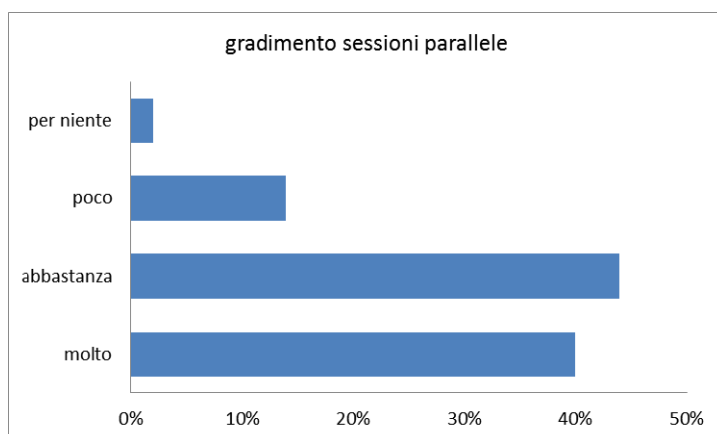
WIS 13: LA PAROLA AI PARTECIPANTI

A conclusione dell'XI edizione del Workshop sull'impresa sociale, i partecipanti sono stati invitati a compilare on line un questionario di valutazione dell'evento. Hanno risposto 107 persone, su un totale di 505 iscritti (21,4%). A seguire i risultati più significativi.

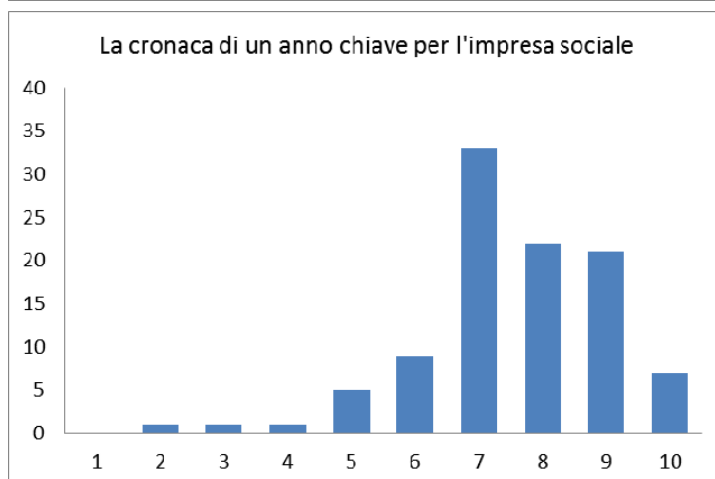
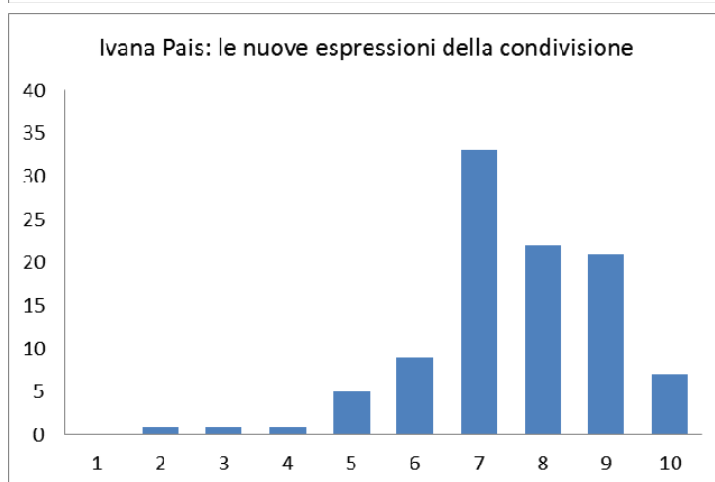
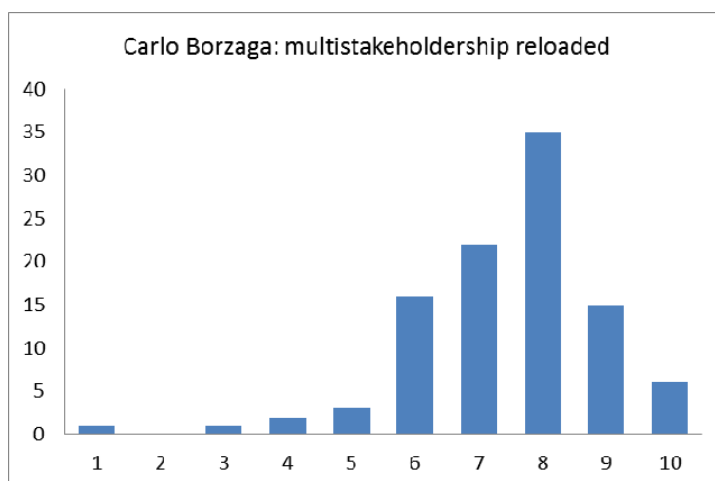
Come valuti in generale la qualità dell'edizione 2013 del Workshop sull'impresa sociale? (scala da 1 a 10)



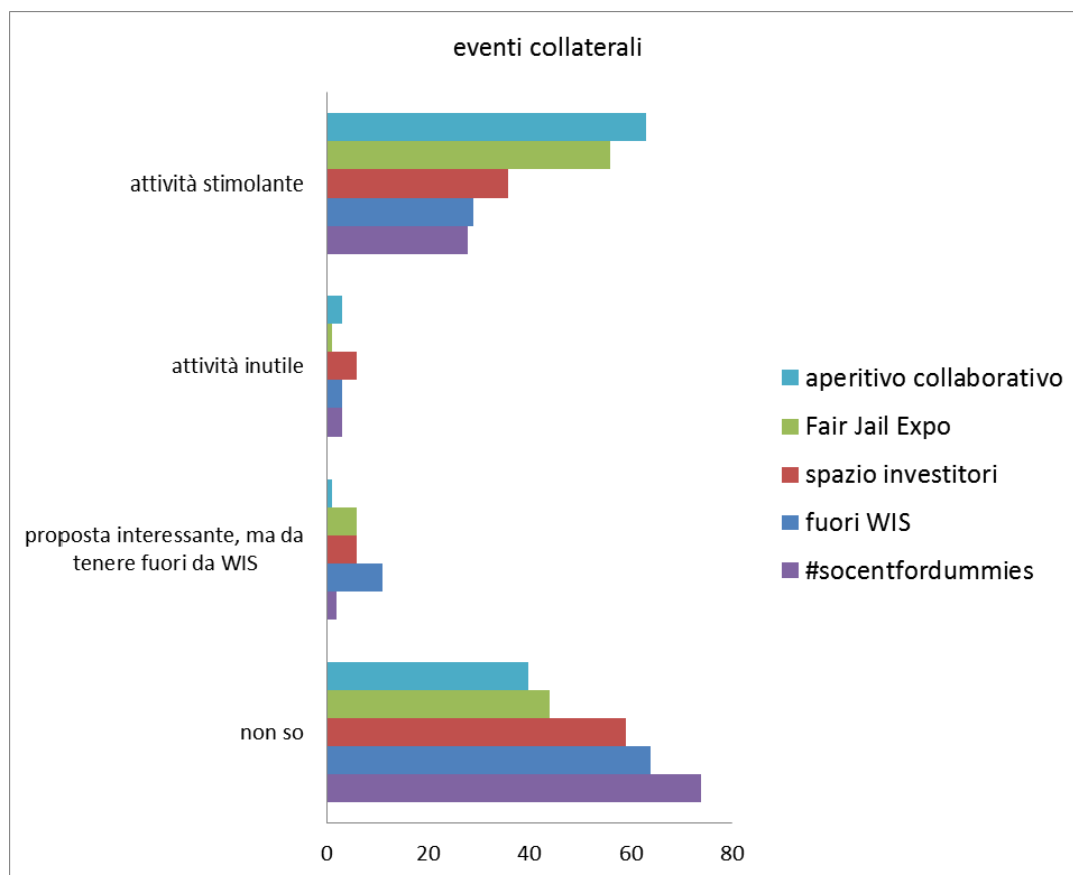
Quanto ti sono piaciute le sessioni parallele? (% sui partecipanti alle sessioni)



Come valuti la qualità delle sessioni plenarie? (scala da 1 a 10)



Esprimi la tua opinione riguardo agli eventi collaterali



Cosa ti è piaciuto di più del Workshop 2013?

Domanda aperta: sono emerse osservazioni in merito soprattutto ai seguenti temi.

- *giudizio complessivo*: programma vario, workshop come evento formativo e di aggiornamento, occasione di confronto e networking, vincente la centratura sulle buone prassi, stimolante, varietà dell'offerta tra sessioni plenarie, parallele ed eventi collaterali, occasione di discussione su tematiche attuali, buon coordinamento tematico su tutto il programma;
- *pubblico*: eterogeneo, maggiore presenza di giovani rispetto alle edizioni precedenti, buona massa critica, non solo terzo settore "classico";
- *temi*: interessanti, innovativi rispetto alle edizioni precedenti, vari;
- *sessioni parallele*: concrete, buon clima di lavoro, partecipate, disponibilità al dialogo;

- *relatori*: di qualità;
- *organizzazione*: staff professionale ed accogliente;
- *altro*: buona idea della competition, utile l'Albo, interessante il Fuori WIS.

Come possiamo migliorare? Quale aspetto vorresti veder cambiato nella prossima edizione?

Domanda aperta: sono emerse osservazioni in merito soprattutto ai seguenti temi.

- *giudizio complessivo*: strutturazione più snella del programma (possibilità di partecipare a più sessioni parallele ed agli eventi collaterali), rendere il lavoro di gruppo delle sessioni parallele più ludico e partecipato, incentivare le occasioni di confronto e networking tra i partecipanti, favorire l'ibridazione con altri ambiti (culturale, tecnologico etc.), prevedere momenti puramente formativi, prevedere uno spazio "video" dove le organizzazioni partecipanti possano proiettare le proprie attività;
- *pubblico*: incentivare ulteriormente la partecipazione di giovani e studenti, troppo incentrato su partecipanti del Nord Italia;
- *temi*: trattare maggiormente il tema delle start up;
- *sessioni plenarie*: meglio il format della presentazione con discussione che non la tavola rotonda;
- *sessioni parallele*: più brevi, di meno, offrire più tempo alle discussioni di gruppo;
- *eventi collaterali*: più spazio ad un programma culturale, Fuori WIS in una posizione più visibile;
- *logistica*: alcune sale sono troppo piccole, sale troppo calde o troppo fredde, location collegata male, prevedere transfer gratuiti da Rovereto e Verona, agevolare la partecipazione dal Sud Italia, migliorare il servizio di catering con più attenzione a esigenze alimentari specifiche;
- *altro*: re-introdurre i questionari personalizzati proposti nelle precedenti edizioni.

Ulteriori commenti

Ampliare la sezione expo con nuovi settori e prodotti, aprire il Workshop alla città, maggior respiro internazionale, realizzare un format televisivo sulle buone pratiche di impresa sociale, più presenze femminili tra gli speaker delle plenarie.